

Qbeta

La Mejor Referencia The Best Reference



La Qbeta INDE-K: La Mejor Referencia.

Resistente por la calidad que le confiere el acero empleado en los perfiles y por la geometría diseñada por nuestro departamento de I+D.

Rápido, al ser un sistema de encofrado con un número mínimo de piezas.

Seguro, al tener posiblemente la mayor superficie de apoyo continuo del mercado y al ser la cuadrícula creada **totalmente indeformable**.

The INDE-K Qbeta is the Best Product.

Resistant: The product is resistant due to the quality of the steel and the geometric design used by our I+D+I department.

Fast: A minimum number of pieces are used compared to any other formwork system.

Safety: The framework formed provides a continuous and **unmovable support**.



Tipologías Types

La Qbeta INDE-K se posiciona en la parte aligerada del forjado, mientras que en la zona maciza del mismo se disponen los tableros. La Qbeta tiene la rigidez necesaria para soportar el peso del hormigón del forjado sin deformarse y a su vez es lo suficientemente flexible como para favorecer el desencofrado.

The retrievable pans lighten the slab while the solid slab is supported by the wooden panels. The domed pan is manufactured with special plastic material to resist the weight of the concrete without deforming, while at the same time providing flexibility to facilitate striking.



20 Qbeta de medidas 800x740x200mm.



25 Qbeta de medidas 800x740x250mm.



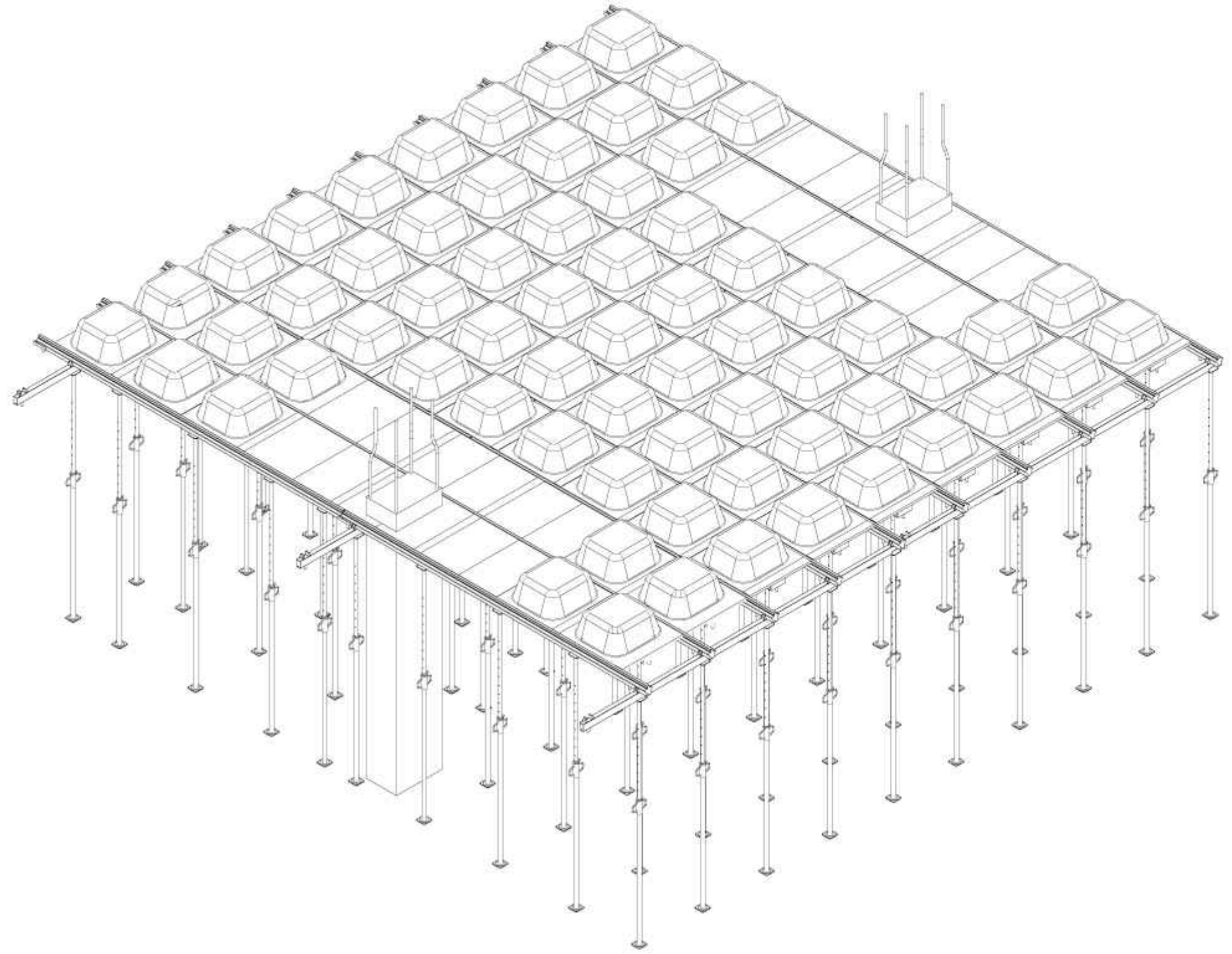
30 Qbeta de medidas 800x740x300mm.



35 Qbeta de medidas 800x740x350mm.



40 Qbeta de medidas 800x740x400mm.





Productos Patentados

La Qbeta INDE-K es un **elemento recuperable**. Cuando esta se recupera se dejan únicamente elementos económicos apeando la estructura, todo ello pensado para **minimizar costes**. La recuperación del material se produce cuando el hormigón alcanza valores superiores al **40%** del valor Fck. Además el sistema permite la ejecución de forjados con distintos anchos de nervio sustituyendo algunos elementos.

Patented Products

INDE-K Qbeta is a **retrievable product**. When the concrete has reached a minimum of **40%** fck the pans are recovered leaving only the minimum number of pieces supporting the structure, **thus reducing costs**. Also the framework allows different rib widths to be formed.



Sencillo Montaje Easy Assembly



Todos los productos de INDE-K se han pensado con una máxima; **satisfacer a nuestro cliente**. Partiendo de esa base, todo se fabrica para intentar que el trabajo por parte de los encofradores sea lo menos tedioso posible. Por ello el mínimo número de elementos, el peso, los empalmes entre piezas y la geometría del sistema, conforman el encofrado más rápido, seguro y versátil del mercado.

All of INDE-K's products are developed with one thing in mind, **our clients needs**. Everything is done to ensure that the work on site easy and simple. The minimum number of pieces used, it's light weight, perfect joints between pieces and the geometry of the system make it the most versatile, safest and fastest system on the market.



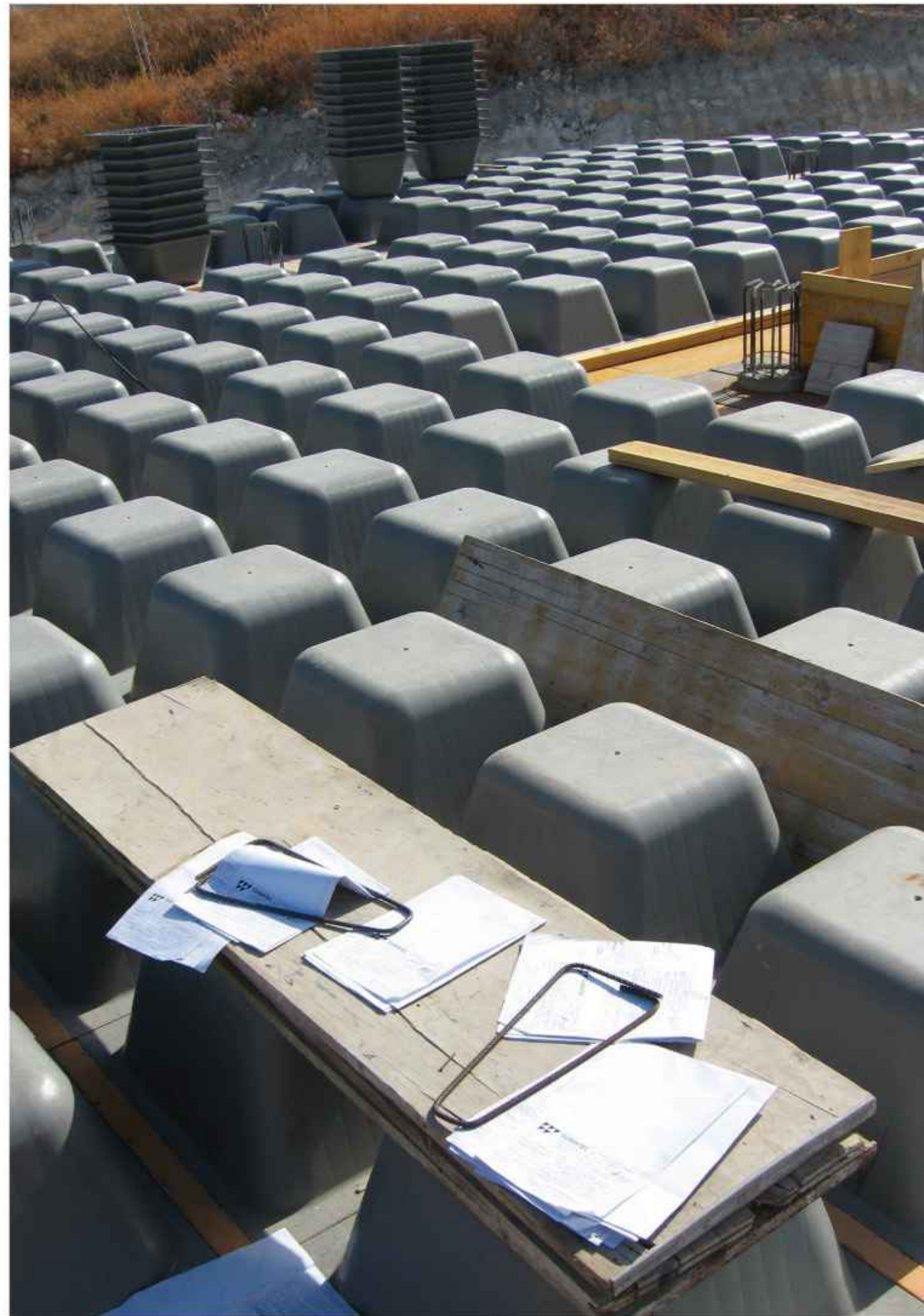
Resistencia y Seguridad Resistance and Safety



Las dos grandes premisas que deben concurrir en un sistema de encofrado son la **resistencia** y la **seguridad**. INDE-K, desde sus Inicios, apostó por ello y eso lo pone de manifiesto en sus productos, que superan con garantía el duro trato al que son sometidos en obra.

El gran apoyo en las extremas, la imposibilidad de rotación lateral en el empalme entre piezas, el apoyo continuo de la cubeta, su rigidez o el entramado indeformable resultante, constituyen algunos ejemplos que virtúan el nivel de calidad de nuestro producto.

The two most important things in any formwork system are **resistance** and **safety**. INDE-K has known this from the beginning and its products can take the hardest treatment that can be expected on any building site. The width of the support given by the girders, the mooring system between girders that avoids any possible movement, the continuous support of the domed pans, the robust framework are some examples that demonstrate the standards and quality of our products.





Inmejorables Acabados Superb Finish

INDE-K tiene un gran compromiso con la **calidad total** en la ejecución de la obra, lo que conlleva el diseño y confección de productos con un acabado y perfección máximos. Todo ha sido diseñado y fabricado según estas directrices, por tanto, en el sistema reticular de cubeta recuperable, la rigidez de los perfiles, las tolerancias en los ajustes y la indeformabilidad, hacen que los nervios resultantes estén perfectamente alineados. La Qbeta a su vez imprime también gran calidad a los forjados al no presentar deformaciones y conseguir un **óptimo acabado** general.

INDE-K is highly involved in the **quality** of the execution of the construction. This is demonstrated with the design and preparation of products with maximum finishing and perfection. Everything has been designed and made according to these guidelines. Therefore, in the reticular system of retrievable pans, the rigidity of the frames, the tolerances, results in no deformation in the framework and consequently in perfectly aligned ribs. The quality of the pans (Qbeta) is maximum so the finished slabs have no distortions or imperfections.

